

MEDIDA DE LA RIGIDEZ HEPÁTICA MEDIANTE ELASTOGRAFÍA TRANSITORIA EN PACIENTES CON ENFERMEDADES REUMÁTICAS TRATADOS CON METOTREXATE EN NUESTRO CENTRO

Aparicio M¹., Rodríguez L. ¹, Álvarez-Cuenllas B. ¹, Joao D. ¹, Fernández N.¹, Jiménez Palacios M.¹, Monteserín L¹., Vitoriz C.², Linares P. ¹, Jorquera F.¹, Olcoz JL. ¹

¹Servicio de Aparato Digestivo Complejo Asistencial Universitario de León

²Servicio de Reumatología Complejo Asistencial Universitario de León

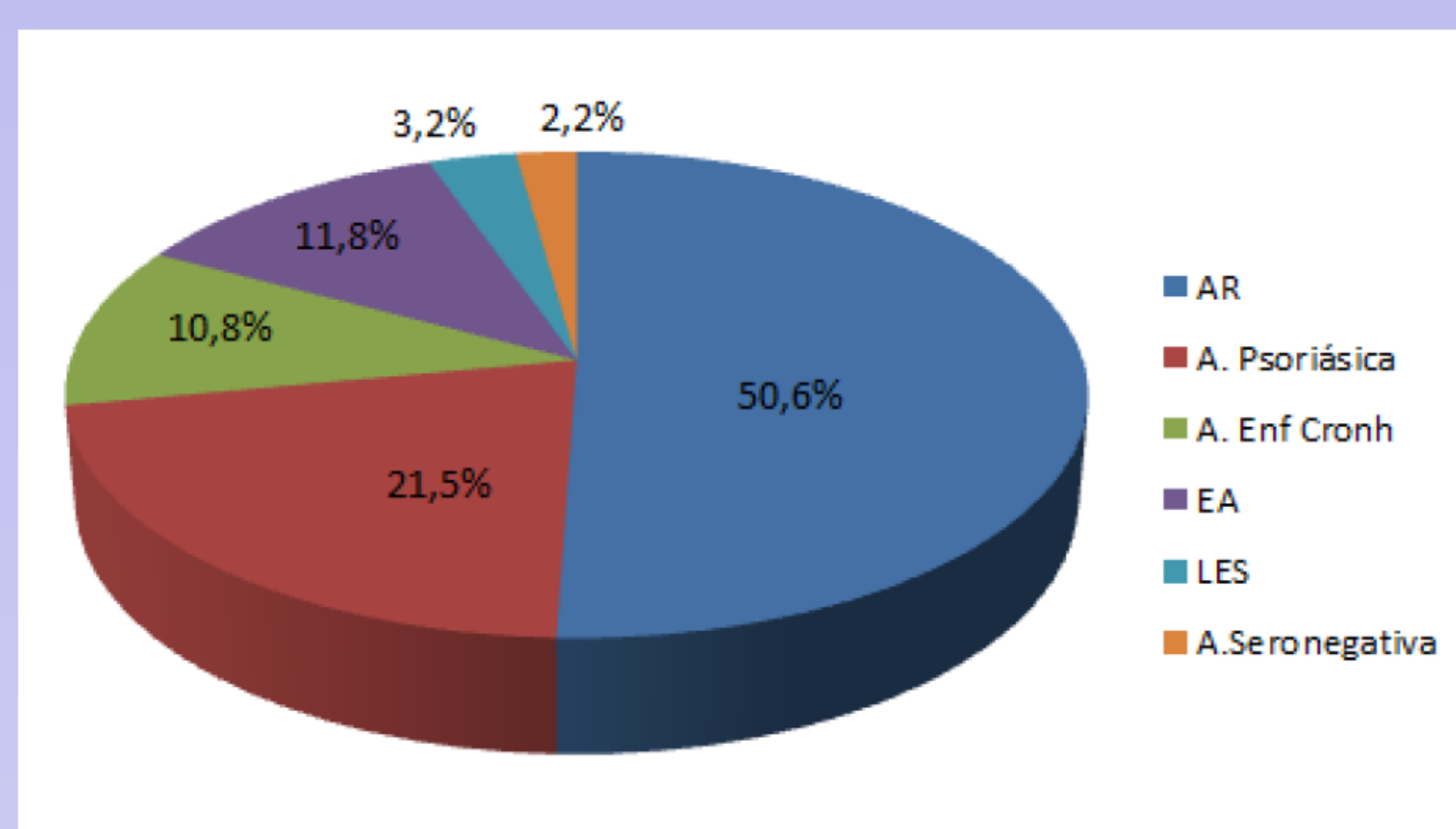
INTRODUCCIÓN

El Metotrexate (MTX) es un fármaco ampliamente utilizado en el tratamiento de las enfermedades reumatológicas. Su uso de manera prolongada clásicamente ha sido asociado con fibrosis hepática (FH). Dicha fibrosis es posible medirla mediante técnicas no invasivas como la elastografía de transición (FibroScan®)

OBJETIVOS

Evaluar el grado FH mediante elastografía transitoria en pacientes con enfermedades reumatológicas tratados con MTX, su relación con la duración del tratamiento y la dosis acumulada.

ENFERMEDAD DE BASE

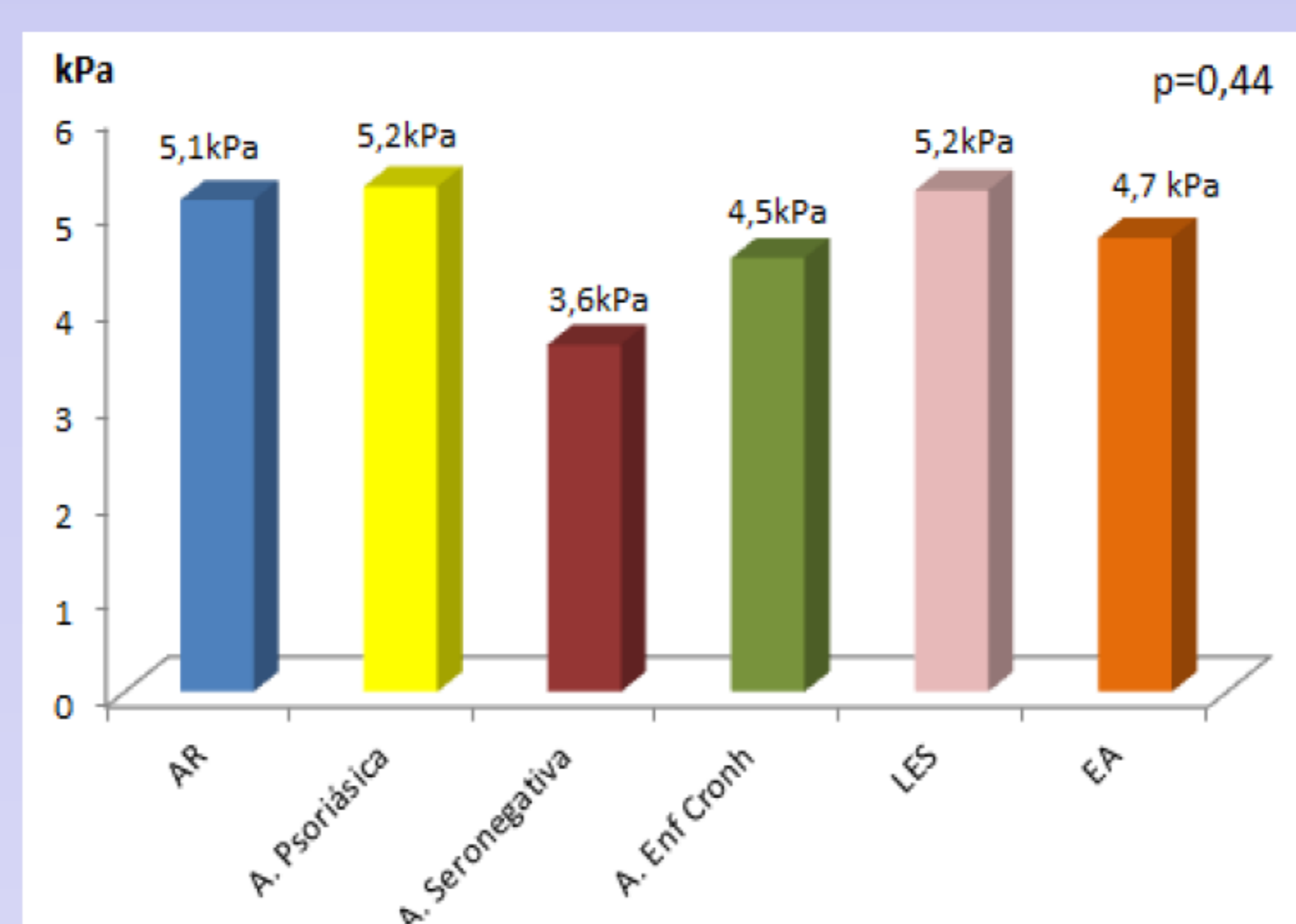
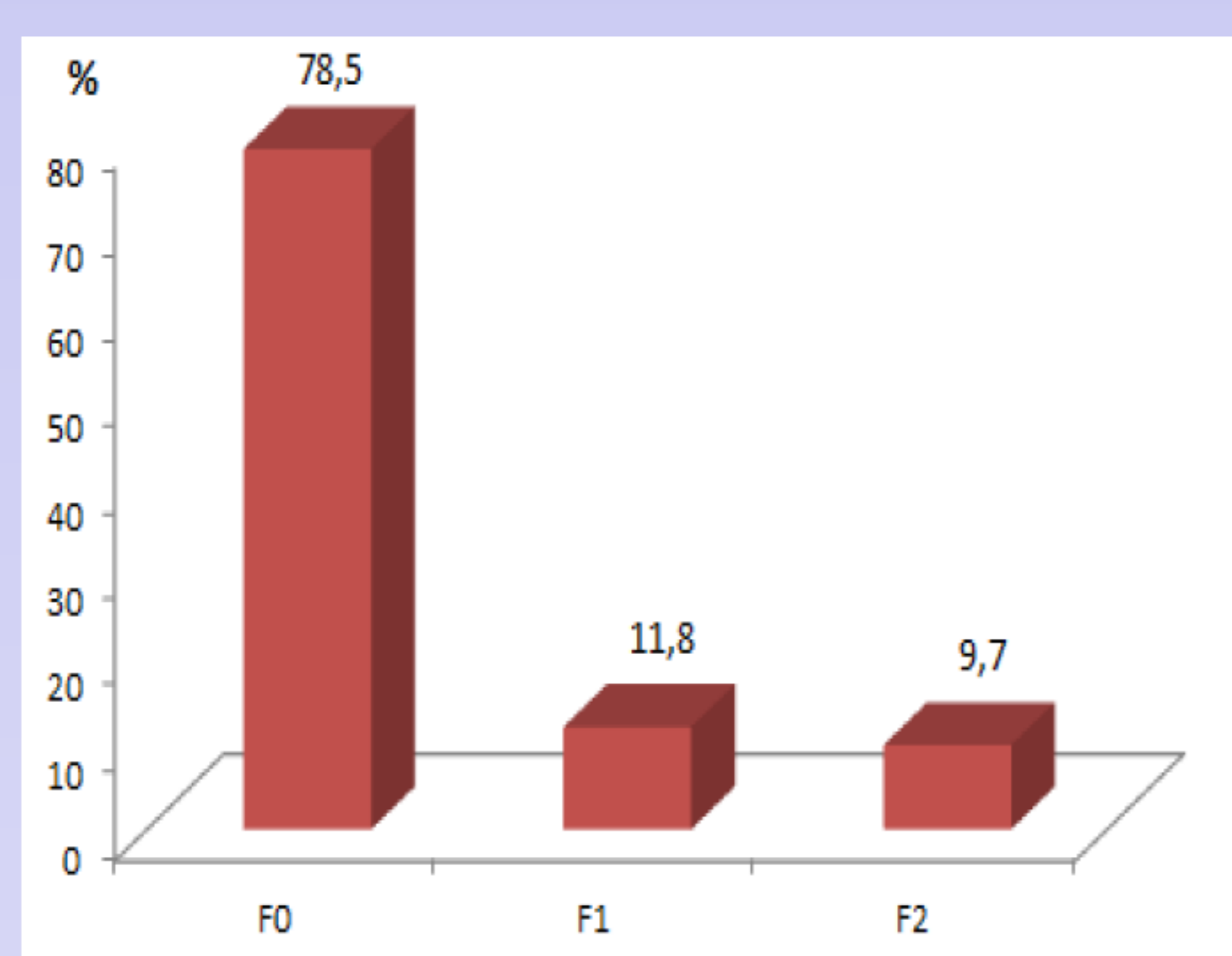


METODOLOGÍA

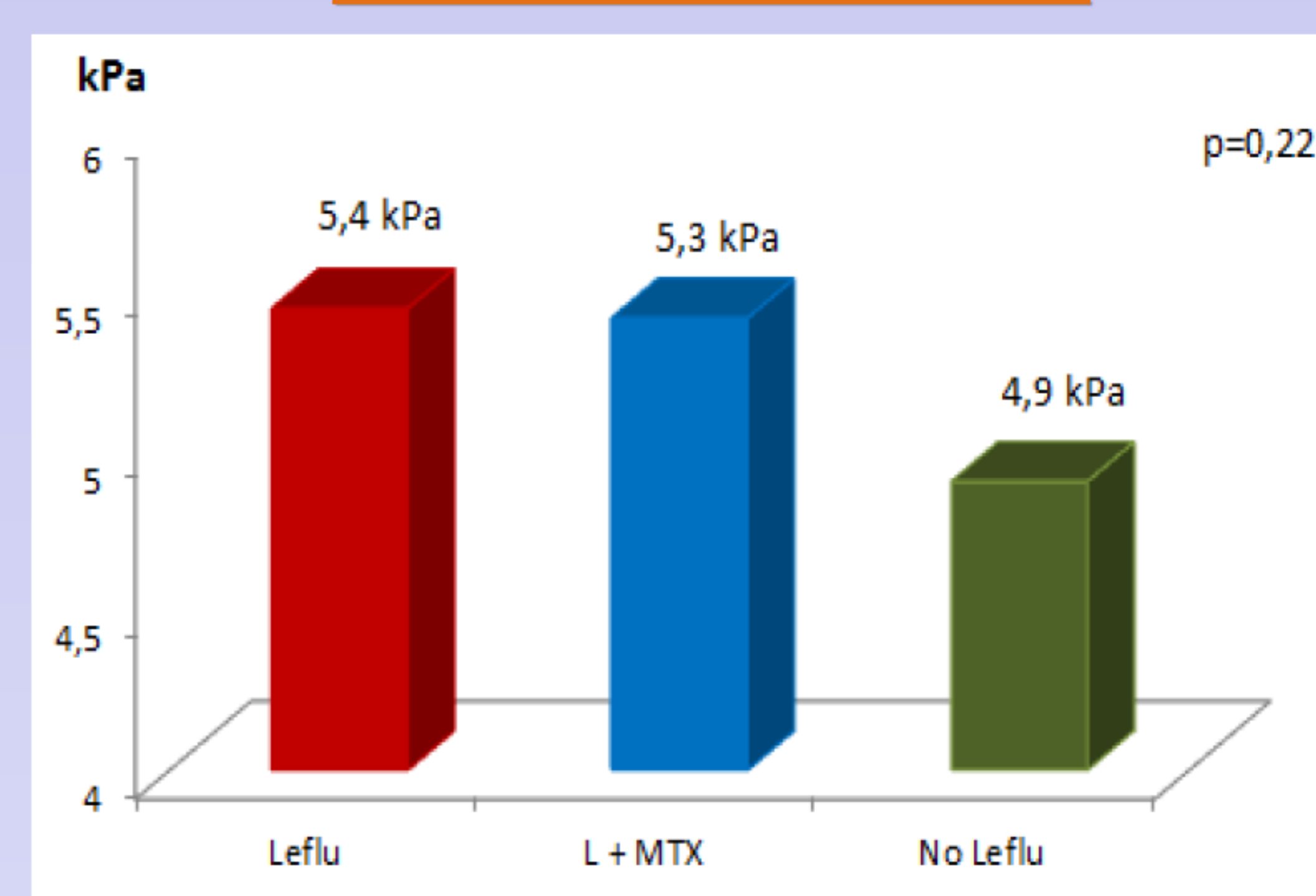
- Desde enero de 2013 Diciembre de 2014 se realizó un FibroScan® a todos los pacientes con enfermedades reumatológicas que tomaban MTX en el Hospital de León
- Los valores de referencia del FibroScan® para cada grado de fibrosis fueron: F0 <6, F1 <7,1 F2 ≥7,1 F3 ≥9,5 y F4 ≥13,5

VARIABLE	n= 103
Mujeres	42 (40,8%)
Varones	61 (59,2%)
Edad (años)	57,76 (20-87)
IMC	25,47 (17-35,4)
Diabetes Mellitus	18 (17,47%)
Serología virales positiva	0
Consumo de alcohol >60 g/día	1
Dosis media acumulada de MTX (mg)	3174,12 (158-9000)
Tiempo con MTX (meses)	72,27 (4-360)
FibroScan (kPa)	5,01 (3-9,4)
Leflunomida	21 (20,3%)
Leflunomida + MTX	17 (16,5%)
GOT	21,33 (8-75)
GPT	27,92 (7-348)

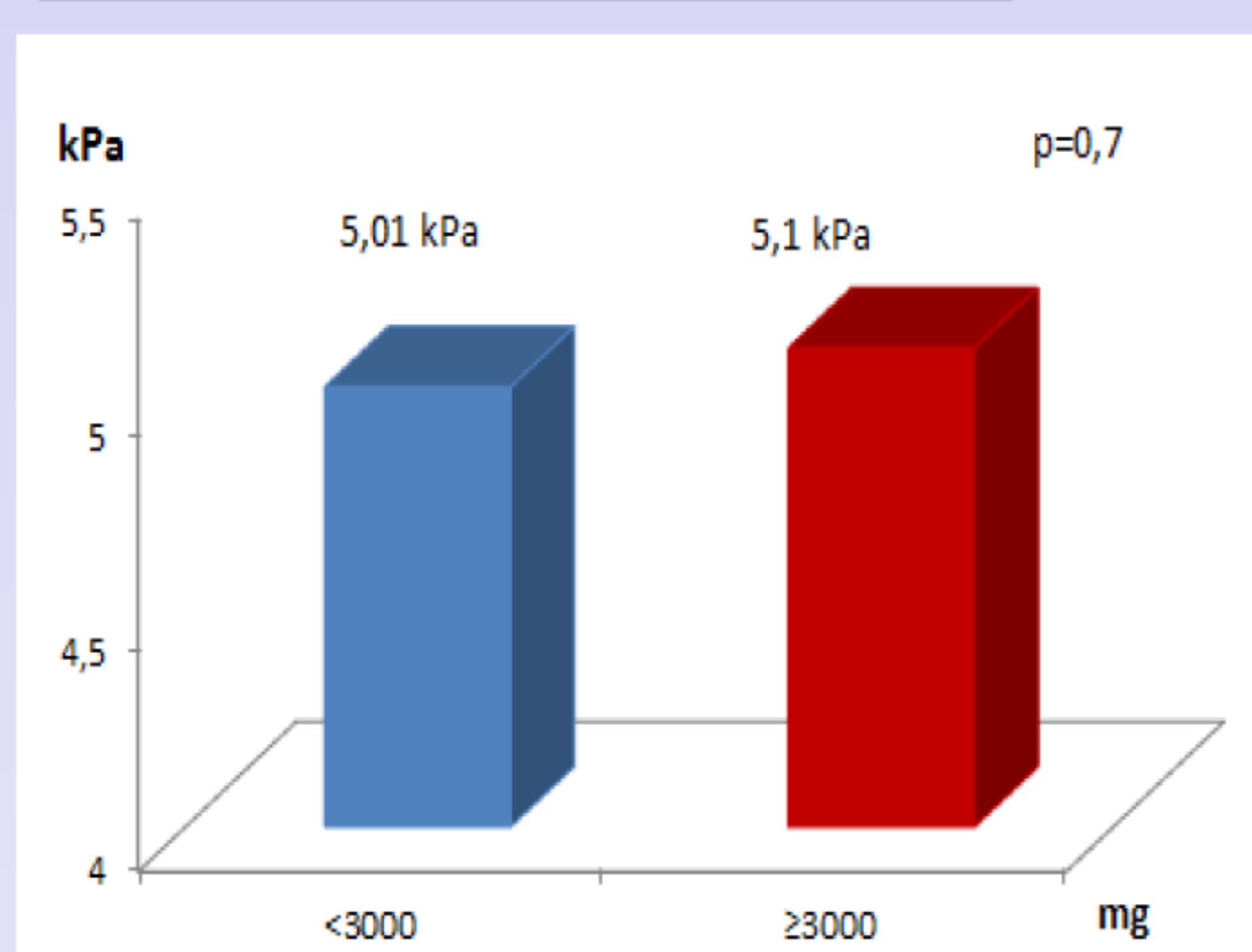
FIBROSIS HEPÁTICA



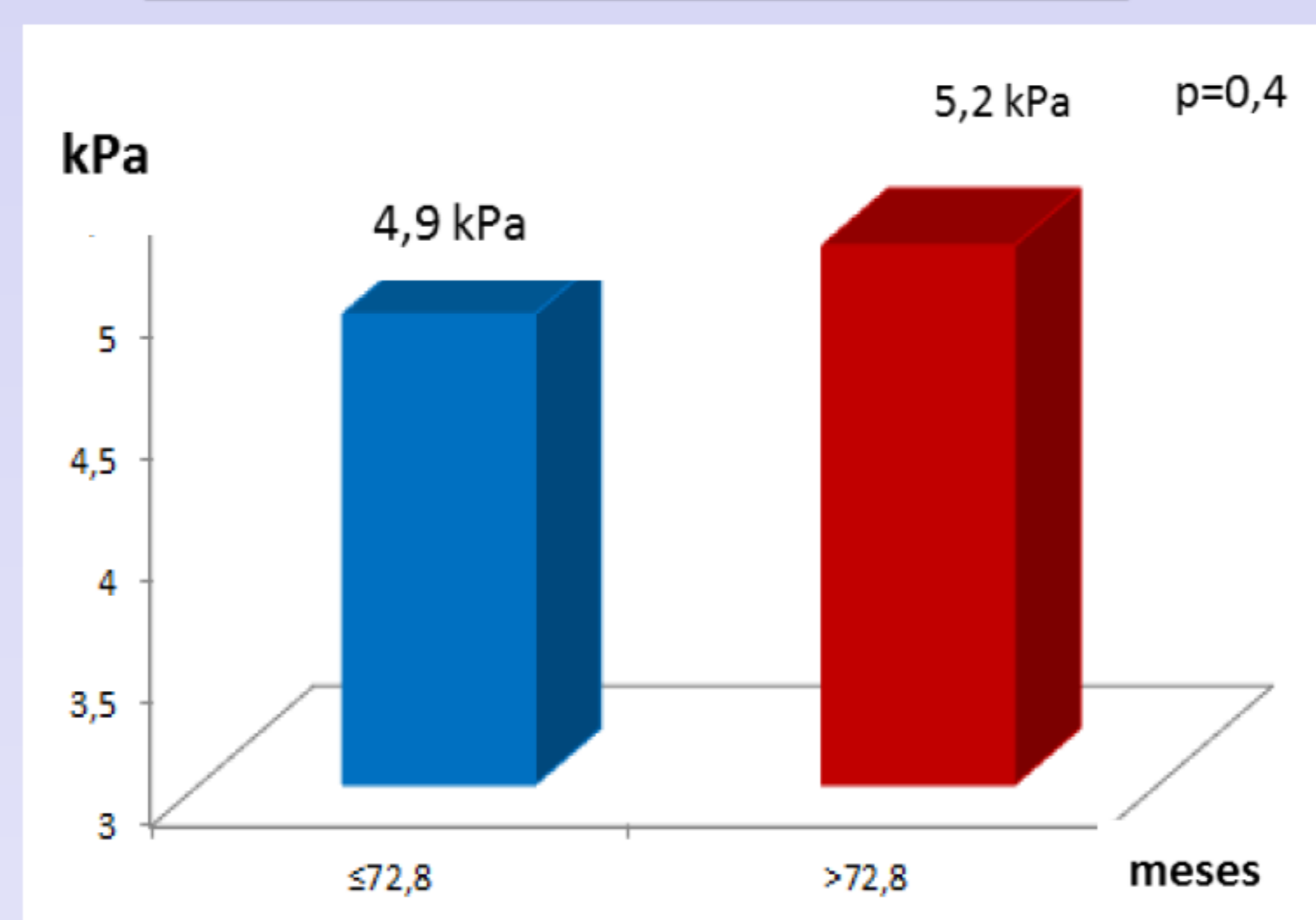
FH - LEFLUNOMIDA



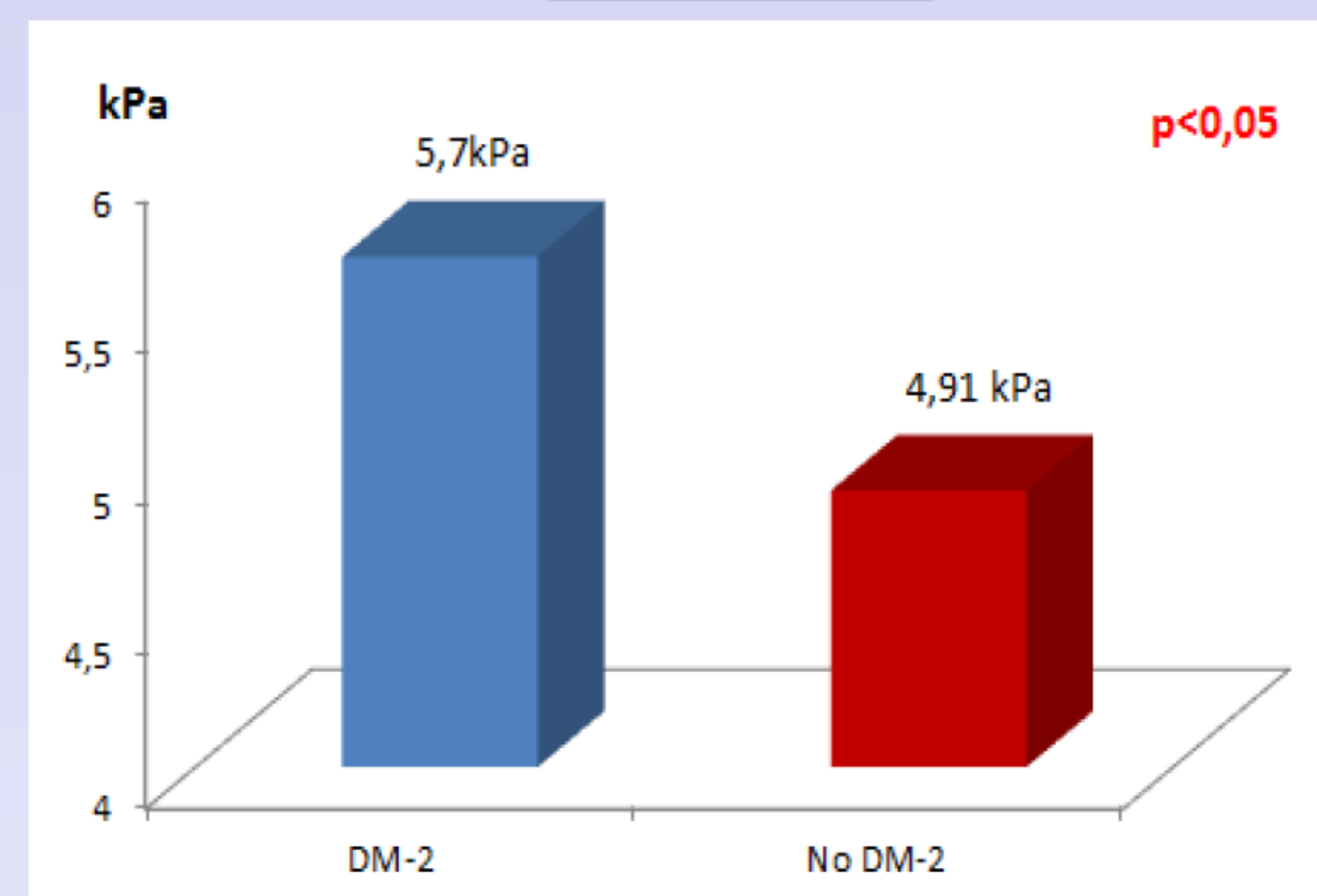
FH - DOSIS ACUMULADA



FH - TIEMPO EVOLUCIÓN



FH - DM-2



CONCLUSIONES

El MTX parece ser un fármaco seguro, incluso cuando se utiliza durante años y con dosis acumuladas elevadas, independientemente de la enfermedad de base. El FibroScan® puede ser una herramienta útil para valorar la FH y para el seguimiento en este grupo de pacientes.

